

ТЕХНИЧЕСКИЙ ПЛАН

СООРУЖЕНИЯ

(вид объекта недвижимости, в отношении которого подготовлен технический план, в родительном падеже)

Общие сведения о кадастровых работах

1. Технический план подготовлен в результате выполнения кадастровых работ в связи с:
созданием сооружения, расположенного по адресу: Российская Федерация, Красноярский край, -----

2. Сведения о заказчике кадастровых работ:

Ф.И.О, СНИЛС

3. Сведения о кадастровом инженере:

Фамилия, имя, отчество (при наличии отчества)

Страховой номер индивидуального лицевого счета

Уникальный регистрационный номер члена саморегулируемой организации кадастровых инженеров в реестре членов саморегулируемой организации кадастровых инженеров и дата внесения сведений о физическом лице в такой реестр

Контактный телефон

Почтовый адрес и адрес электронной почты, по которым осуществляется связь с кадастровым инженером

Наименование саморегулируемой организации кадастровых инженеров, членом которой является кадастровый инженер

Полное или (в случае, если имеется) сокращенное наименование юридического лица, если кадастровый инженер является работником юридического лица, адрес юридического лица

Наименование, номер и дата документа, на основании которого выполняются кадастровые работы

Договор N б/н от "----" ----- 202--- г.

Дата подготовки технического плана (число, месяц, год) "----" -----202-----

Исходные данные							
1. Перечень документов, использованных при подготовке технического плана							
№ п/п	Наименование документа				Реквизиты документа		
1	2				3		
1	Декларация об объекте недвижимости				№ б/н от		
2	Проектная документация				№ от		
3	Технический паспорт сооружения				№ б/н от		
4	Акт приемки выполненных работ по законченному строительством объекту				№ б/н от		
5	Разрешение на размещение объекта				№ от		
6	Акт разграничения балансовой принадлежности и эксплуатационной ответственности электрических сетей				№ от		
7	Акт о приеме-передаче				№ от		
8	Свидетельство о государственной регистрации права				№ от		
9	Свидетельство о государственной регистрации права				№ от		
10	Согласие на обработку персональных данных				№ от		
11	План объекта				№ б/н от		
12	Выписка координат геодезических пунктов				№ от		
13	Кадастровый план территории в электронной форме				№ от		
2. Сведения о геодезической основе, использованной при подготовке технического плана							
Система координат <u>МСК</u>							
№ п/п	Название пункта и тип знака геодезической сети	Класс геодезической сети	Координаты, м		Сведения о состоянии на -----		
			X	Y	наружного знака пункта	центра знака	марки
1	2	3	4	5	6	7	8
1							
2							
3							
3. Сведения о средствах измерений							
№ п/п	Наименование прибора (инструмента, аппаратуры)	Сведения об утверждении типа измерений		Реквизиты свидетельства о поверке прибора (инструмента, аппаратуры)			
1	2	3		4			
1							
4. Сведения об объекте (объектах) недвижимости, из которого (которых) был образован объект недвижимости							
№ п/п	Кадастровый номер						
1	2						
-	-						
5. Сведения о помещениях, машино-местах, расположенных в здании, сооружении							
5.1. Сведения о помещениях, расположенных в здании, сооружении							
№ п/п	Кадастровый номер помещения						
1	2						
-	-						
5.2. Сведения о машино-местах, расположенных в здании, сооружении							
№ п/п	Кадастровый номер машино-места						
1	2						
-	-						

6. Сведения об объектах недвижимости, входящих в состав единого недвижимого комплекса

N п/п	Вид объекта недвижимости, входящего в состав единого недвижимого комплекса	Кадастровый номер
1	2	3
-	-	-

Сведения о выполненных измерениях и расчетах

1. Метод определения координат характерных точек контура объекта недвижимости, части (частей) объекта недвижимости

Номер контура	Номера характерных точек контура	Метод определения координат
1	2	3
2/13	10	Метод спутниковых геодезических измерений (определений)
1/13	1 - 9	Метод спутниковых геодезических измерений (определений)
3/13	11	Метод спутниковых геодезических измерений (определений)
4/13	12	Метод спутниковых геодезических измерений (определений)
5/13	13	Метод спутниковых геодезических измерений (определений)
6/13	14	Метод спутниковых геодезических измерений (определений)
7/13	15	Метод спутниковых геодезических измерений (определений)
8/13	16	Метод спутниковых геодезических измерений (определений)
9/13	17	Метод спутниковых геодезических измерений (определений)
10/13	18	Метод спутниковых геодезических измерений (определений)
11/13	19	Метод спутниковых геодезических измерений (определений)
12/13	20	Метод спутниковых геодезических измерений (определений)
13/13	21	Метод спутниковых геодезических измерений (определений)

2. Точность определения координат характерных точек контура объекта недвижимости

Номер контура	Номера характерных точек контура	Формулы, примененные для расчета средней квадратической погрешности определения координат характерных точек контура (Mt), м
1	2	3
2/13	10	Mt=0.1 с использованием программного обеспечения Mapinfo 15.0
1/13	1 - 9	Mt=0.1 с использованием программного обеспечения Mapinfo 15.0
3/13	11	Mt=0.1 с использованием программного обеспечения Mapinfo 15.0
4/13	12	Mt=0.1 с использованием программного обеспечения Mapinfo 15.0
5/13	13	Mt=0.1 с использованием программного обеспечения Mapinfo 15.0
6/13	14	Mt=0.1 с использованием программного обеспечения Mapinfo 15.0
7/13	15	Mt=0.1 с использованием программного обеспечения Mapinfo 15.0
8/13	16	Mt=0.1 с использованием программного обеспечения Mapinfo 15.0
9/13	17	Mt=0.1 с использованием программного обеспечения Mapinfo 15.0
10/13	18	Mt=0.1 с использованием программного обеспечения Mapinfo 15.0
11/13	19	Mt=0.1 с использованием программного обеспечения Mapinfo 15.0
12/13	20	Mt=0.1 с использованием программного обеспечения Mapinfo 15.0
13/13	21	Mt=0.1 с использованием программного обеспечения Mapinfo 15.0

3. Точность определения координат характерных точек контура части (частей) объекта недвижимости

Номер контура	Номера характерных точек контура	Учетный номер или обозначение части	Формулы, примененные для расчета средней квадратической погрешности определения координат характерных точек контура (Mt), м
1	2	3	4
-	-	-	-

Описание местоположения объекта недвижимости

1. Описание местоположения здания, сооружения, объекта незавершенного строительства на земельном участке

1.1. Сведения о характерных точках контура объекта недвижимости

Зона N -

Номер контура	Номера характерных точек контура	Координаты, м		R, м	Средняя квадратическая погрешность определения координат характерных точек контура (Mt), м	Тип контура	Глубина, высота, м	
		X	Y				H1	H2
1	2	3	4	5	6	7	8	9
2/13	10	000000.00	000000.00	0.15	0.10	наземный	-	-
1/13	1	000000.00	000000.00	-	0.10	надземный	-	-
1/13	2	000000.00	000000.00	-	0.10	надземный	-	-
1/13	3	000000.00	000000.00	-	0.10	надземный	-	-
1/13	4	000000.00	000000.00	-	0.10	надземный	-	-
1/13	5	000000.00	000000.00	-	0.10	надземный	-	-
1/13	6	000000.00	000000.00	-	0.10	надземный	-	-
1/13	7	000000.00	000000.00	-	0.10	надземный	-	-
1/13	8	000000.00	000000.00	-	0.10	надземный	-	-
1/13	9	000000.00	000000.00	-	0.10	надземный	-	-
3/13	11	000000.00	000000.00	0.15	0.10	наземный	-	-
4/13	12	000000.00	000000.00	0.15	0.10	наземный	-	-
5/13	13	000000.00	000000.00	0.15	0.10	наземный	-	-
6/13	14	000000.00	000000.00	0.15	0.10	наземный	-	-
7/13	15	000000.00	000000.00	0.15	0.10	наземный	-	-
8/13	16	000000.00	000000.00	0.15	0.10	наземный	-	-
9/13	17	000000.00	000000.00	0.15	0.10	наземный	-	-
10/13	18	000000.00	000000.00	0.15	0.10	наземный	-	-
11/13	19	000000.00	000000.00	0.15	0.10	наземный	-	-
12/13	20	000000.00	000000.00	0.15	0.10	наземный	-	-
13/13	21	000000.00	000000.00	0.15	0.10	наземный	-	-

1.2. Сведения о предельных глубине и высоте конструктивных элементов объекта недвижимости

Предельная глубина конструктивных элементов объекта недвижимости, м

-

Предельная высота конструктивных элементов объекта недвижимости, м

-

1.3. Сведения о характерных точках пересечения контура объекта недвижимости с контуром (контурами) иных зданий, сооружений, объектов незавершенного строительства

Зона N -

Номер контура	Номера характерных точек контура	Координаты, м		Средняя квадратическая погрешность определения координат характерных точек контура (Mt), м	Тип контура	Глубина, высота, м		Кадастровый номер
		X	Y			H1	H2	
1	2	3	4	5	6	7	8	9
-	-	-	-	-	-	-	-	-

2. Описание местоположения машино-места

Обозначение машино-места (номер) \pm

2.1. Сведения о расстояниях

2.1.1. Сведения о расстояниях от специальных меток до характерных точек границ машино-места

N п/п специальной метки	N п/п характерной точки границы машино-места	Расстояние, м
1	2	3
-	-	-

2.1.2. Сведения о расстояниях между характерными точками границ машино-места

N п/п характерной точки границы машино-места	N п/п характерной точки границы машино-места	Расстояние, м
1	2	3
-	-	-

2.2. Сведения о координатах специальных меток

N п/п специальной метки	Координаты, м		Средняя квадратическая погрешность определения координат (Mt), м
	X	Y	
1	2	3	4
-	-	-	-

2.3. Сведения о характерных точках границ помещения, в котором расположено машино-место

Номера характерных точек границ помещения	Координаты, м		Средняя квадратическая погрешность определения координат характерных точек (Mt), м
	X	Y	
1	2	3	4
-	-	-	-

Характеристики объекта недвижимости		
№ п/п	Наименование характеристики	Значение характеристики
1	2	3
1	Вид объекта недвижимости	Сооружение
2	Кадастровый номер объекта недвижимости	-
3	Ранее присвоенный государственный учетный номер объекта недвижимости (кадастровый, инвентарный или условный номер)	-
	Кадастровый номер исходного объекта недвижимости	-
4	Кадастровый номер земельного участка (земельных участков), в пределах которого (которых) расположен объект недвижимости	24:00:0000000:000, 24:00:0000000:000, 24:00:0000000:000
5	Номер кадастрового квартала (кадастровых кварталов), в пределах которого (которых) расположен объект недвижимости	24:00:0000000 24:00:0000000
6	Кадастровый номер иного объекта недвижимости, в пределах (в составе) которого расположен объект недвижимости	-
	Номер, тип этажа (этажей), на котором (которых) расположено помещение	-
	Номер, тип этажа, на котором расположено машино-место	-
	Обозначение (номер) помещения, машино-места на поэтажном плане	-
7	Адрес объекта недвижимости	-
	Дата последнего обновления записи в государственном адресном реестре	-
	Местоположение объекта недвижимости	Российская Федерация, Красноярский край
	Дополнение местоположения объекта недвижимости	-----
8	Назначение объекта недвижимости	1.1. Сооружения электроэнергетики
	Проектируемое назначение объекта незавершенного строительства	-
9	Наименование объекта недвижимости	ЛЭП – 10кВ
10	Количество этажей объекта недвижимости	-
	в том числе подземных	-
11	Материал наружных стен здания	-
12	Год ввода объекта недвижимости в эксплуатацию по завершении его строительства	1999
	Год завершения строительства объекта недвижимости	1999
13	Площадь объекта недвижимости (Р), м ²	-
14	Вид (виды) разрешенного использования объекта недвижимости	-
15	Основная характеристика сооружения и ее значение	Протяженность 274.0 м.
	Основная характеристика объекта незавершенного строительства и ее проектируемое значение	-
16	Степень готовности объекта незавершенного строительства, %	-
17	Сведения о включении объекта недвижимости в единый государственный реестр объектов культурного наследия (памятников истории и культуры) народов Российской Федерации	-
	Регистрационный номер, вид и наименование объекта недвижимости в едином государственном реестре объектов культурного наследия (памятников истории и культуры) народов Российской Федерации либо регистрационный номер учетной карты объекта, представляющего собой историко-культурную ценность, вид и наименование выявленного объекта	-

Характеристики объекта недвижимости		
№ п/п	Наименование характеристики	Значение характеристики
	культурного наследия	
	Реквизиты решений Правительства Российской Федерации, органов охраны объектов культурного наследия о включении объекта недвижимости в единый государственный реестр объектов культурного наследия (памятников истории и культуры) народов Российской Федерации либо об отнесении объекта недвижимости к выявленным объектам культурного наследия, подлежащим государственной охране	-
	Реквизиты документа, на основании которого установлены требования к сохранению, содержанию и использованию объектов культурного наследия (памятников истории и культуры) народов Российской Федерации, требования к обеспечению доступа к таким объектам либо выявленного объекта культурного наследия	-

Заключение кадастрового инженера

В результате проведения кадастровых работ, кадастровым инженером был подготовлен технический план сооружения для дальнейшей постановки на кадастровый учет и регистрации права на объект недвижимости, расположенного по адресу: Российская Федерация, Красноярский край,

Схема геодезических построений

Условные обозначения


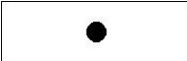


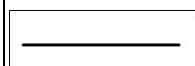
	Часть контура образованного проекцией существующего надземного конструктивного элемента объекта недвижимости
	Часть контура образованного проекцией существующего наземного конструктивного элемента объекта недвижимости
	Пункт государственной геодезической сети
	Направление от пункта ГГС/ОМС/ТСО до характерной поворотной точки
183326 м.	Значение расстояния по направлению от пункта ГГС/ОМС/ТСО до характерной поворотной точки

Схема расположения объекта недвижимости (части объекта недвижимости) на земельном участке

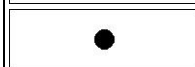
Условные обозначения



Граница земельного участка

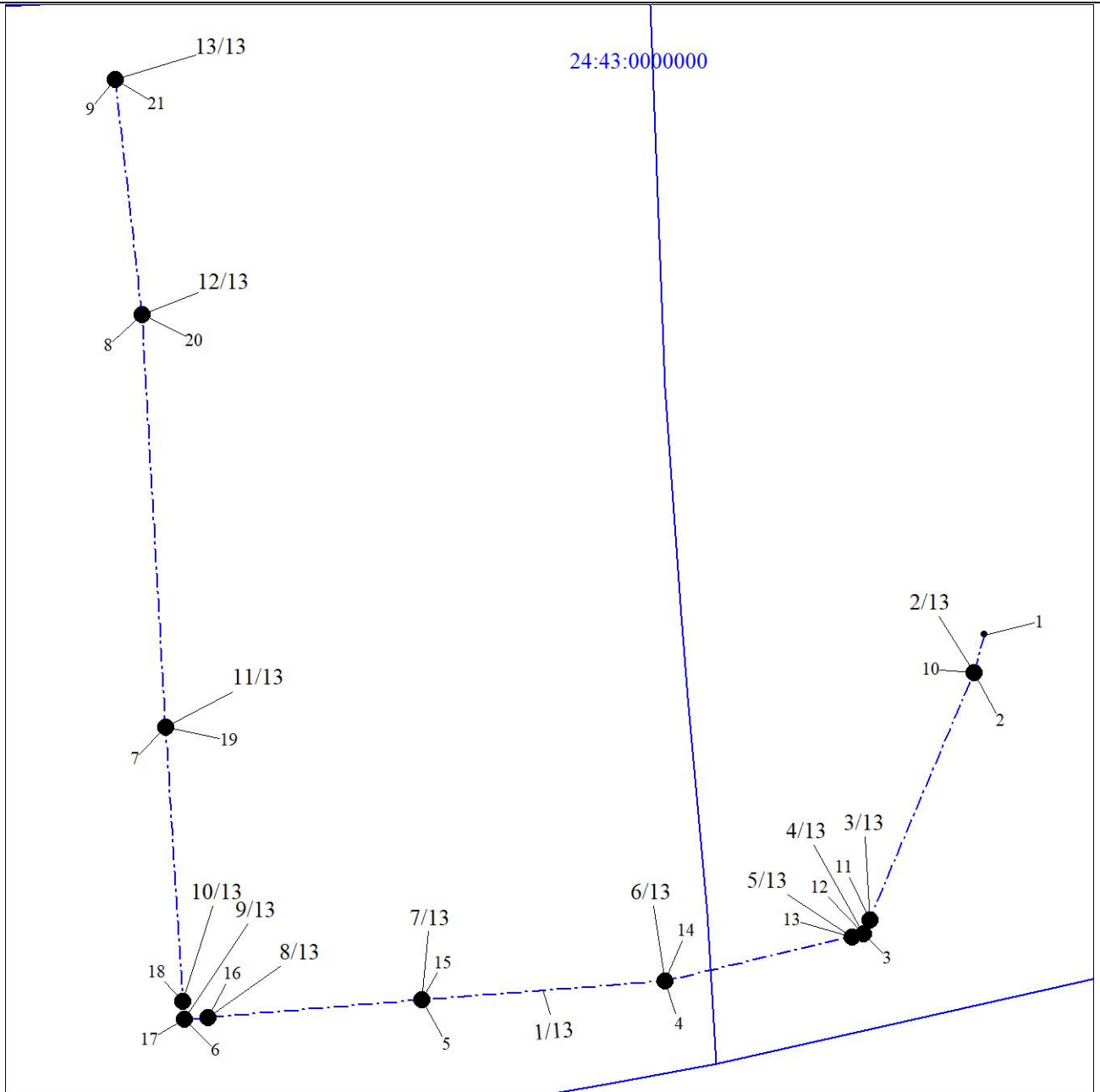


Часть контура образованного проекцией существующего наземного конструктивного элемента объекта недвижимости




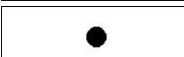


Часть контура образованного проекцией существующего наземного конструктивного элемента объекта недвижимости

Чертеж контура объекта недвижимости (части объекта недвижимости)



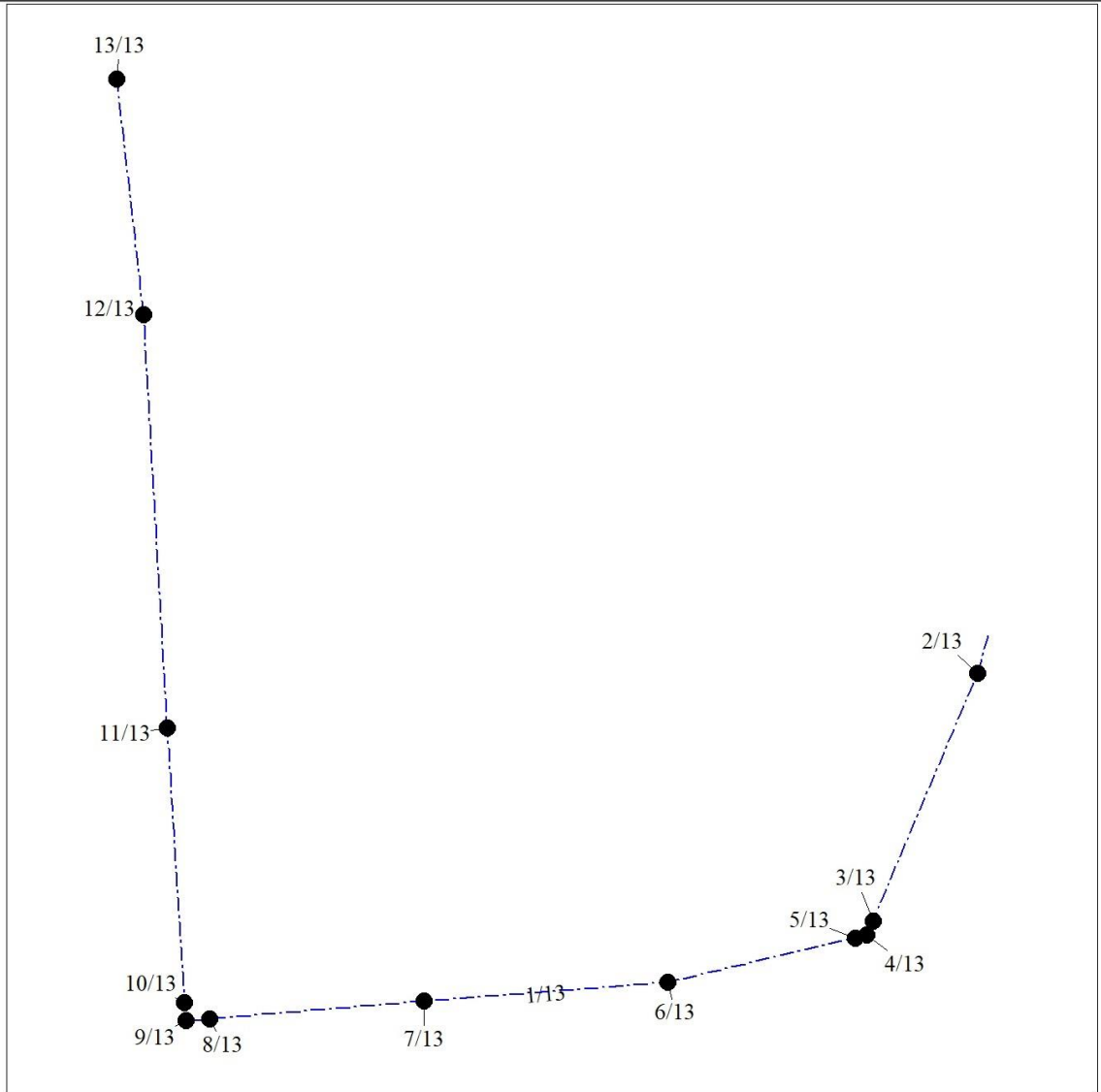
Масштаб 1:900

Условные обозначения

	Часть контура образованного проекцией существующего наземного конструктивного элемента объекта недвижимости
	Часть контура образованного проекцией существующего наземного конструктивного элемента объекта недвижимости
	Характерная точка контура объекта недвижимости
	Номер характерной точки контура объекта недвижимости

Приложение	
№ п/п	Наименование документа
1	2
1	Декларация об объекте недвижимости
2	Проектная документация
3	Технический паспорт сооружения
4	Акт приемки выполненных работ по законченному строительством объекту
5	Разрешение на размещение объекта
6	Акт разграничения балансовой принадлежности и эксплуатационной ответственности электрических сетей
7	Акт о выполнении требований технических условий
8	Акт о приеме-передаче
9	Согласие на обработку персональных данных
10	План объекта

План объекта недвижимости



Масштаб 1:900

Условные обозначения

	Часть контура образованного проекцией существующего наземного конструктивного элемента объекта недвижимости
	Часть контура образованного проекцией существующего наземного конструктивного элемента объекта недвижимости